

SEJARAH SINGKAT

DINAS PEKERJAAN UMUM DAN TATA RUANG KABUPATEN LUMAJANG

DINAS PUTR

Kabupaten Lumajang

Dinas PUTR merupakan unsur pelaksana urusan pemerintahan daerah di bidang pekerjaan umum dan penataan ruang, dan bidang pertanahan (Perbup Lumajang No.104 Tahun 2021)



DINAS PUTR

Kabupaten Lumajang

Dinas PUTR dipimpin oleh Kepala Dinas yang berkedudukan di bawah dan bertanggung jawab kepada Bupati melalui Sekretaris Daerah

TAHUN 80-AN

Dinas PUTR

Berawal dari Dinas Pekerjaan Umum Kabupaten (Dinas PUK) yang terdiri dari Tata Usaha, Seksi Jalan dan Jembatan, Seksi Perencanaan, Seksi Ijin Bangunan, Seksi Work Shop dan Seksi Kebersihan dan Pertamanan ditambah 4 UPTD



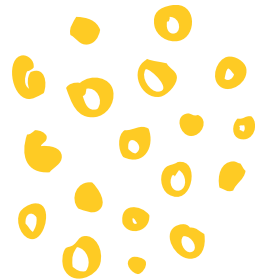
SEJARAH SINGKAT

DINAS PEKERJAAN UMUM DAN TATA RUANG
KABUPATEN LUMAJANG

TAHUN 1992

Dinas PUTR

Pada tahun ini, Dinas PUK berganti nama menjadi Dinas PU Daerah yang terdiri dari Tata Usaha, Seksi Jalan dan Jembatan, Seksi Perencanaan, Seksi Ijin Bangunan, Seksi Work Shop ditambah 4 UPTD serta keluarnya seksi Kebersihan dan Pertamanan dan menjadi Dinas Kebersihan dan Pertamanan



TAHUN 1998

Dinas PUTR

Setelah berjalan 6 tahun sejak 1992, Dinas PU Daerah berubah menjadi Dinas PU Bina Marga Kabupaten yang terdiri dari Tata Usaha, Seksi Perencanaan, Seksi Pemeliharaan Jalan dan Jembatan, Seksi Peralatan dan Perbekalan ditambah 4 UPTD



TAHUN 2001

Dinas PUTR

Kemudian pada tahun 2001, Dinas PU Bina Marga Kabupaten menjadi Dinas KIMSARWIL (Permukiman dan Sarana Wilayah) atas Otonomi Daerah terdiri dari Sekretariat, SubDin Sarana Wilayah SubDin Cipta Karya, SubDin Jasa Konstruksi, SubDin Perencanaan Teknis dan SubDin Pengairan ditambah 8 UPT



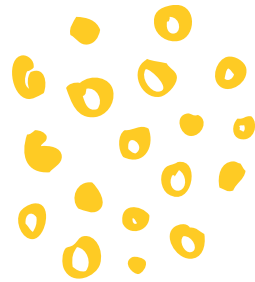
SEJARAH SINGKAT

DINAS PEKERJAAN UMUM DAN TATA RUANG
KABUPATEN LUMAJANG

TAHUN 2003

Dinas PUTR

Pada tahun 2003 Dinas KIMSARWIL menjadi Dinas KIMPRASWIL (Permukiman dan Prasarana Wilayah Daerah) terdiri dari Sekretariat, Bidang Cipta Karya, Bidang Prasarana dan Wilayah, Bidang Perencanaan Teknis dan Bidang Pengairan ditambah UPT Pengujian alat dan Laboratorium dan 8 UPT



TAHUN 2008

Dinas PUTR

kemudian menjadi Dinas PU Kabupaten pada tahun 2008 hingga 2017 terdiri dari Sekretariat, Bidang Bina Marga, Bidang Cipta Karya, Bidang Teknis Konstruksi dan Bidang Sumber Daya Air ditambah 8 UPT



TAHUN 2017

Dinas PUTR

yang terakhir menjadi Dinas PUTR sejak 2017 sampai saat ini yang terdiri dari Sekretariat, Bidang Bina Marga, Bidang Teknis Konstruksi, Bidang Tata Ruang dan Bidang Sumber Daya Air ditambah 3 UPT dan 8 Korwil di 8 Kecamatan

